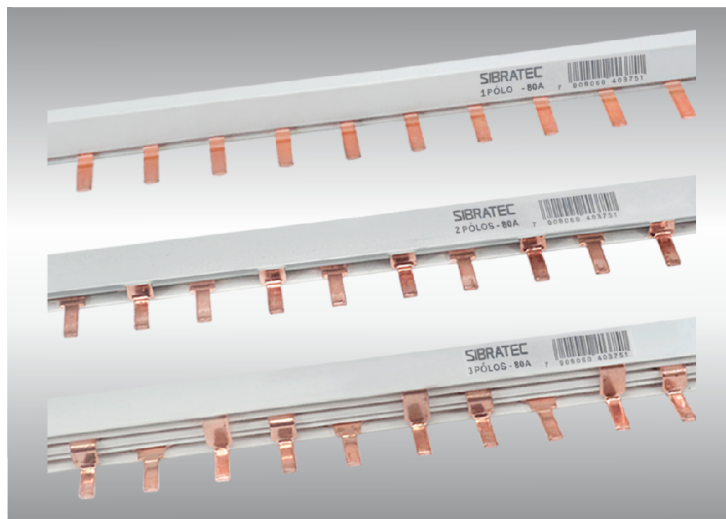




### ■ APRESENTAÇÃO

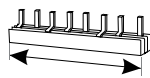


Os Barramentos SIBRATEC são utilizados para interconectar eletricamente Disjuntores, DR's e DP's (padrão DIN) em redes com tensão até 660V. Isolando as partes condutoras do usuário ou instalador, além de organizar e facilitar a instalação de tais equipamentos.

### ■ APLICAÇÃO



### ■ MODELOS



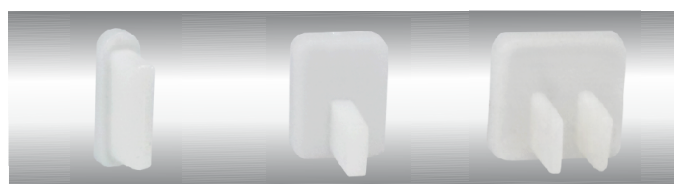
Modelo	Nº Fases	Corrente	Nº Pinos	Comprimento
BAR-1P56D	Monofásico	<b>63A</b>	54	100cm
BAR-2P28D	Bifásico	<b>63A</b>	54	100cm
BAR-3P18D	Trifásico	<b>63A</b>	54	100cm
BAR8-1P54D	Monofásico	<b>80A</b>	54	100cm
BAR8-2P27D	Bifásico	<b>80A</b>	54	100cm
BAR8-3P18D	Trifásico	<b>80A</b>	54	100cm
BAR-1P12D	Monofásico	<b>63A</b>	12	22,5cm
BAR-2P6D	Bifásico	<b>63A</b>	12	22,5cm
BAR-3P4D	Trifásico	<b>63A</b>	12	22,5cm

### ■ ESPECIFICAÇÕES

Especificações Técnicas	
Tensão Máxima	660V
Material Suporte	Termoplástico Autoextinguível
Material Terminais	Cobre Eletrolítico

### ■ ACESSÓRIOS

Tampas de fechamento lateral para Barramento



Monopolar 1P  
Ref.: TP-1P

Bipolar 2P  
Ref.: TP-2P

Tripolar 3P  
Ref.: TP-3P